

FORMATION : OSTÉOPATHIE POSTURALE ET CONCEPT MOTEUR

Public concerné :

Ostéopathe Adeli

Type de formation

Théorique & pratique

Tarif (hors restauration)

750.00 €

Modalité d'inscription et délai d'accès :

Jusqu'à la veille en fonction des places disponibles, directement à partir du site internet

Lieu de la formation

AFCMS, 403 rue Marcel DEMONQUE - 84911 AVIGNON

Contact

Tél. 04 13 60 00 23 / mail : contact@afcms.fr

Si vous êtes en situation de handicap, merci de nous contacter

Objectifs :

Comprendre la mise en place des schémas lésionnels et des chaînes de compensation.

Acquérir des outils pour comprendre l'influence des entrées posturales.

Apprendre à corriger les chaînes lésionnelles et myo-fasciales dans leur globalité.

Savoir réorienter un patient en cas d'entrée posturale primaire.

Durée

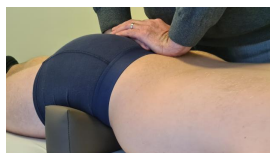
3 jours

Horaires

de 9h à 13h et de 14h à 18h - 1/4
d'heure de pause par
demi-journée

Nombre d'heures

22 h 30



PROGRAMME

JOUR 1

Matin :

Notion de posturologie et tests posturaux

Lecture des chaînes lésionnelles

Après midi ::

Mise en évidence des chaînes myo-fasciales et attitudes posturales

Correspondance des chaînes et correction

JOUR 2

Matin :

Correspondance des chaines et correction

Après midi :

Correspondance des chaines et correction

« Catégorie Vertèbre-Nerf » et les cas aigus

JOUR 3

Matin :

Principes fondamentaux de l'étude des motricités

Après midi :

Observables et tests de coordination

Synthèse du panel

Méthodes et moyens pédagogiques :

- > Cours magistral et enseignement pratique et mise en situation, documents support projeté
- > Vidéoprojecteur, table de manipulation, tableau blanc, rétroprojecteur

Modalités de suivi et appréciation des résultats :

- > Fiches de présence émargées, évaluations orales et mises en situations, questionnaire d'appréciation de la pratique et questionnaire de satisfaction.
- > À l'issue de la formation, un certificat de réalisation est délivré au stagiaire directement.