

FORMATION : THÉRAPIE DES DYSFONCTIONNEMENTS FACIAUX - session 1 (session 2 obligatoire)

Public concerné :

Ostéopathes adeli

Type de formation

Théorique

Tarif (hors restauration)

500.00 €

Modalité d'inscription et délai d'accès :

Jusqu'à la veille en fonction des places disponibles, directement à partir du site internet

Lieu de la formation

AFCMS, 403 rue Marcel DEMONQUE - 84911 AVIGNON

Contact

Tél. 04 13 60 00 23 / mail : contact@afcms.fr

Si vous êtes en situation de handicap, merci de nous contacter

Objectifs :

- Améliorer les connaissances concernant l'anatomie, la physiologie, la pathologie du fascia et les liens avec les structures musculaires et neurologiques.
- Maîtriser l'observation clinique, la palpation ainsi que les techniques de normalisation des fascias.
- Apporter une nouvelle stratégie thérapeutique fasciale pour compléter les traitements neuro-orthopédiques.

Durée

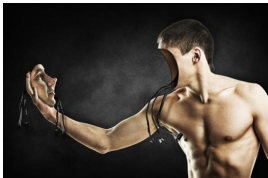
2 jours

Horaires

de 9h à 13h et de 14h à 18h - 1/4
d'heure de pause par
demi-journée

Nombre d'heures

15 h



PROGRAMME

JOUR 1

INTRODUCTION

HISTOIRE DU TDF

Le fondateur du FDM le Dr Stephen Typaldos, son élève Bernard Lefaucheur

RAPPELS DU FASCIAS - CONCEPT - PRINCIPES

Travaux scientifiques

Robert Shleip conférences fascias

Dr Gimbertaux voyage sous la peau

LES DIFFÉRENTES DYSFONCTIONS DU FASCIA

- Le Dysfonctionnement de Bandes Fasciales (DBF)
- Le Dysfonctionnement de Hernies Fasciales (DHF)
- Le Dysfonctionnement Longitudinale (DLF)
- Le Dysfonctionnement Cylindrique (DCF) du Fascia
- Le Dysfonctionnement Capsulaire (DC)
- Le Dysfonctionnement Téo-Périosté (DTP)
- Le Dysfonctionnement de Septum Intermusculaire

DYSFONCTIONNEMENT DE BANDES FASCIALES (DBF) Membre supérieur (Diagnostic du langage corporel - Traitement) Membre inférieur (Diagnostic du langage corporel - Traitement) Tronc (Diagnostic du langage corporel - Traitement)

JOUR 2

-Intestin Grêle, DYSFONCTIONNEMENT DE HERNIE FASCIALE (DHF) Membre supérieur (Diagnostic du langage corporel - Traitement) Membre inférieur (Diagnostic du langage corporel - Traitement) Tronc (Diagnostic du langage corporel - Traitement)

DYSFONCTIONNEMENT LONGITUDINAL FASCIAL (DLF) Membre supérieur (Diagnostic du langage corporel - Traitement) Membre inférieur (Diagnostic du langage corporel - Traitement) Tronc (Diagnostic du langage corporel - Traitement)

DYSFONCTIONNEMENT CYLINDRIQUE FASCIAL (DCF) Membre supérieur (Diagnostic du langage corporel - Traitement) Membre inférieur (Diagnostic du langage corporel - Traitement) Tronc (Diagnostic du langage corporel - Traitement)

Méthodes et moyens pédagogiques :

- > Cours magistral et enseignement pratique et mise en situation, documents support projeté
- > Vidéoprojecteur, table de manipulation, tableau blanc, rétroprojecteur

Modalités de suivi et appréciation des résultats :

- > Fiches de présence émargées, évaluations orales et mises en situations, questionnaire d'appréciation de la pratique et questionnaire de satisfaction.
- > À l'issue de la formation, un certificat de réalisation est délivré au stagiaire directement.