

FORMATION : PRÉ MÉNopause, MÉNopause : FEMME MATURE EN OSTÉOPATHIE

Public concerné :

Ostéopathie ADELI

Type de formation

Théorique & pratique

Tarif (hors restauration)

750.00 €

Modalité d'inscription et délai d'accès :

Jusqu'à la veille en fonction des places disponibles, directement à partir du site internet

Lieu de la formation

AFCMS, 403 rue Marcel DEMONQUE - 84911 AVIGNON

Si vous êtes en situation de handicap, merci de nous contacter

Contact

Tél. 04 13 60 00 23 / mail : contact@afcms.fr

Objectifs :

Appréhender et comprendre des connaissances théoriques et pratiques dans les compétences ostéopathiques dans l'accompagnement de la pré ménopause et de la ménopause en ostéopathie.

Durée

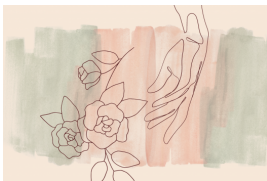
3 jours

Horaires

de 9h à 13h et de 14h à 18h - ¼
d'heure de pause par
demi-journée

Nombre d'heures

22 h 30



PROGRAMME

JOUR 1

La pré ménopause

Théorique

- Diagnostic différentiel
- Physiologie du cycle et troubles du cycles Les symptômes
- 1er sevrage ; la progestérone, avec les troubles qui l'accompagnent

Pratique

- Diaphragme, foie
- Péritoine, lames SRGP
- Travail vasculaire crânien

- Technique neuro végétatives

JOUR 2

La ménopause

Théorique

- Diagnostic différentiel, disparition du cycle, les hormones, les symptômes,
- 2er sevrage ; les oestrogènes, avec les troubles bouffées de chaleur, trouble du sommeil, de l'humeur, fuite urinaire, douleur articulaire, prise de poids ...

Pratique

- Travail crânien à visée hormonale
- Techniques neuro-végétatives
- Techniques corporelles d'ostéo-gym
- Présentation cas clinique

JOUR 3

Post ménopause

Théorique

- Mécanisme du vieillissement, inflammation et oxydation
- La mémoire et les fonctions cognitives
- Squelette, ostéoporose, perte musculaire, modification des muqueuses
- Sexualité des femmes matures

Pratique

- Observation et traitements des attitudes posturales
- Travail respiratoire pelvien
- Évaluation perte musculaire, prévention de chute et exercices conseillers

Méthodes et moyens pédagogiques :

- > Cours magistral et enseignement pratique et mise en situation, documents support projeté
- > Vidéoprojecteur, table de manipulation, tableau blanc, rétroprojecteur

Modalités de suivi et appréciation des résultats :

- > Fiches de présence émargées, évaluations orales et mises en situations, questionnaire d'appréciation de la pratique et questionnaire de satisfaction.
- > À l'issue de la formation, un certificat de réalisation est délivré au stagiaire directement.

AFCMS

403 rue Marcel DEMONQUE
84911 AVIGNON
Tél. 04 13 60 00 23
web : www.afcms.fr / contact@afcms.fr