

FORMATION : TRAITEMENT VASCULAIRE OSTÉOPATHIQUE

Public concerné :

Ostéopathe Adeli

Type de formation

Théorique & pratique

Taux de satisfaction

100 %

Tarif (hors restauration)

750.00 €

Modalité d'inscription et délai d'accès :

Jusqu'à la veille en fonction des places disponibles, directement à partir du site internet

Lieu de la formation

AFCMS, 403 rue Marcel DEMONQUE - 84911 AVIGNON

Contact

Tél. 04 13 60 00 23 / mail : contact@afcms.fr

Si vous êtes en situation de handicap, merci de nous contacter

Objectifs :

Apporter une méthodologie de soins logiques, scientifique et rationnelle, dont la mise en application immédiate est particulièrement bien adaptée aux pathologie chroniques. Orienté périnatalité

Durée

3 jours

Horaires

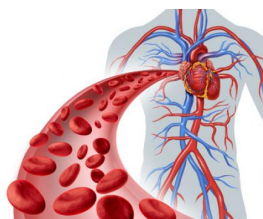
de 9h à 13h et de 14h à 18h - 1/4

d'heure de pause par

demi-journée

Nombre d'heures

22 h 30



PROGRAMME

JOUR 1

Matin : 9h - 13h

- Accueil des participants
- Présentation de la méthode
- Démonstration sur un sujet

Explications

- Rappels d'embryologie
- Notions de physiologie digestive et endocrinienne
- Le couple foie/diaphragme au coeur des déséquilibres fonctionnels

-Mécanisme d'inhibition vasculaire et neurovégétative

-Répercussions physiologiques sur les TMS

-Interaction métabolique - organique - structurel

-Incidence des troubles métaboliques sur la physiologie digestive et endocrinienne

-Questions / Réponses

Après-midi : 14h - 18h

Rappels anatomiques / Découverte des techniques

Rappel d'anatomie topographique viscérale, musculaire et vasculaire

Présentation des manoeuvre de décompression vasculaires

Explications sur leur choix et de leur déroulé

Mise en application des techniques viscérales et myo-fasciales neuro-vasculaires

Contrôle de la qualité pulsatile artérielle

Questions / Réponses

JOUR 2

Matin : 9h - 13h

Simulation d'une consultation type

-Anamnèse

-Tests (motilité viscérales, densité musculaire, tension ligamentaires)

-Raisonnement et établissement du diagnostic

-Discours pédagogique à tenir face à son patient

-Explication du protocole de soins

-Adaptation du discours en fonction des cas cliniques rencontrés selon leur origine métabolique, digestive, endocrinienne, traumatique...

Après-midi : 14h - 18h

Mise en pratique sur les cas cliniques les plus fréquemment rencontrés

-Troubles fonctionnels hépato-digestifs et correspondances avec les TMS : Nausées, maux de tête, névralgie d'Arnold, vertiges, colopathies, constipation, ballonnements, météorisme, acidité gastrique, gastrite, hernie hyatale, oesophagite...

-Rhumatologie : douleurs inflammatoires et arthrosiques (Lombalgie, sciatique, cruralgie, dorsalgie, scapulalgie, cervicalgie, gonalgie, tendinites, fibromyalgie, douleurs arthritiques...).

-Traumatologie : Entorses, séquelles de fractures et d'algo-neuro-dystrophie, douleurs post-opératoires...

JOUR 3

Matin : 9h - 13h

Reprise de la pratique

- Troubles fonctionnels circulatoires : Lourdeurs de jambes, varicosités, oedème des membres inférieurs, syndrome de Raynaud, syndrome du canal carpien, engourdissement des membres, arythmie cardiaque...
- Troubles endocriniens et correspondances avec les TMS : Règles douloureuses et/ou irrégulières, kystes ovariens, fibrome, mastose mammaire, trouble de la fertilité, accompagnement de la grossesse, hypothyroïdie fruste, frilosité...

Principes de naturopathie appliqués à l'ostéopathie

-Macronutrition

Règles d'hygiène alimentaire

Principales erreurs rencontrées

Incidences métaboliques et endocriniennes

Répercussion sur le traitement ostéopathique

-Micronutrition et indications

Intérêts du bon usage des micro-nutriments

Protocoles de prescriptions

Après-midi : 14h - 18h

Clinique : mise en pratique sur des sujets choisis par les participants

Discussions ouvertes

Clôture de la formation

-Remise du certificat de réalisation

Méthodes et moyens pédagogiques :

- > Cours magistral et enseignement pratique et mise en situation, documents support projeté
- > Vidéoprojecteur, table de manipulation, tableau blanc, rétroprojecteur

Modalités de suivi et appréciation des résultats :

- > Fiches de présence émargées, évaluations orales et mises en situations, questionnaire d'appréciation de la pratique et questionnaire de satisfaction.
- > À l'issue de la formation, un certificat de réalisation est délivré au stagiaire directement.